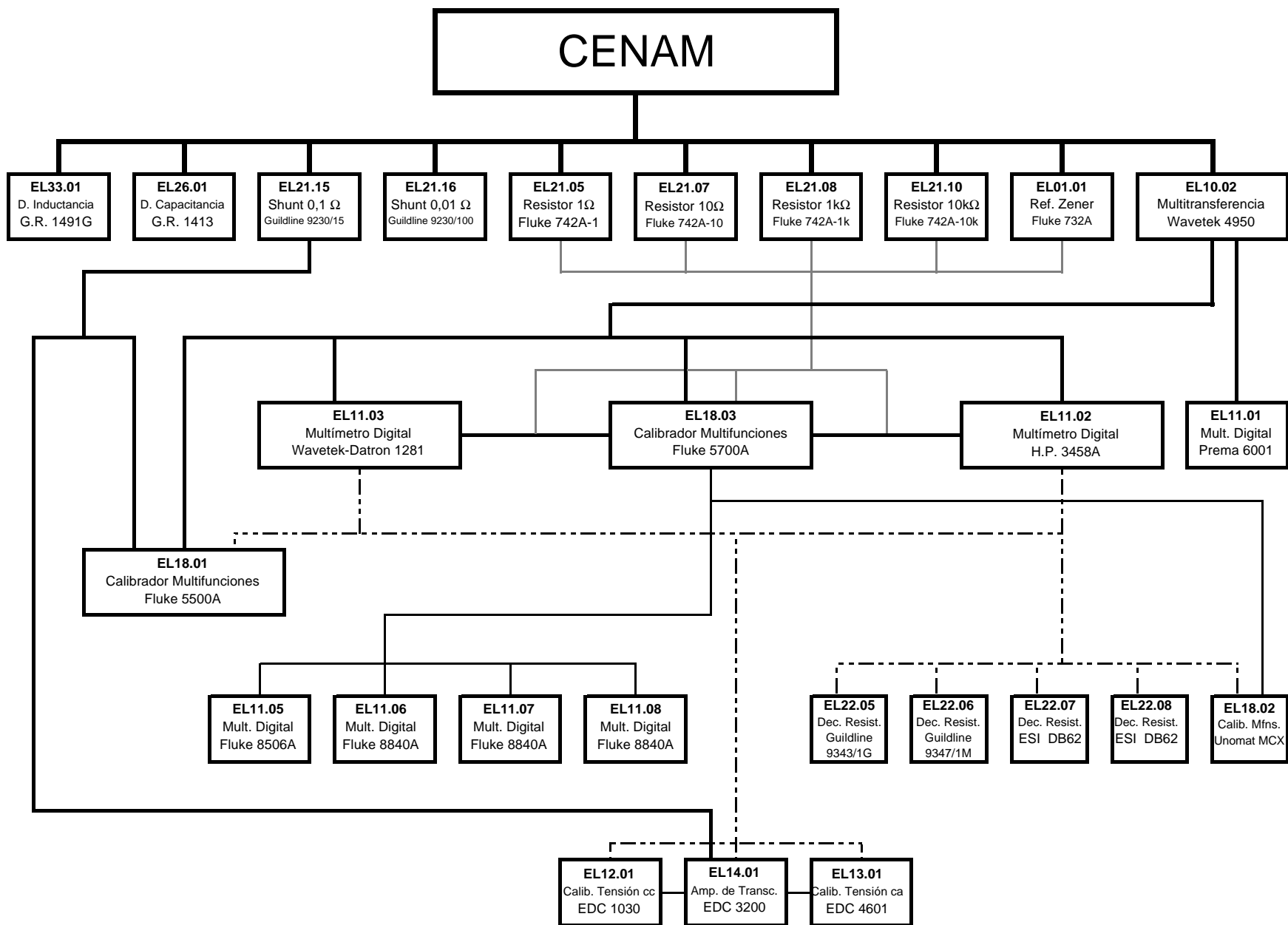


CARTA DE TRAZABILIDAD LABORATORIO DE METROLOGÍA ELÉCTRICA



CARTA DE TRAZABILIDAD LABORATORIO DE METROLOGÍA ELÉCTRICA

IDENT.	INSTRUMENTO	MARCA	MODELO	SERIE N°	CALIBRADO	INFORME	CALIBRA	TRAZABILIDAD	PROX. CAL.
EL01.01	REFERENCIA ZENER DE C.C.	FLUKE	732A	5440004	2005-Abr-06	CNM-CC-410-095/2005	CENAM	CENAM	2006-Abr-06
EL10.02	MULTI-STANDARD DE TRANSFERENCIA	WAVETEK-DATRON	4950	28117	2005-Jun-15	CNM-CC-410-221/2005	CENAM	CENAM	2006-Jun-15
					2005-Jun-15	CNM-CC-410-222/2005	CENAM	CENAM	2006-Jun-15
					2005-Jun-15	CNM-CC-410-223/2005	CENAM	CENAM	2006-Jun-15
					2005-Jun-15	CNM-CC-410-224/2005	CENAM	CENAM	2006-Jun-15
					2005-Jun-15	CNM-CC-410-225/2005	CENAM	CENAM	2006-Jun-15
EL11.02	MULTÍMETRO DIGITAL DE ALTA EXACTITUD	H.P.	3458A	2823A06568	2004-Jun-21	IME-0299-2004	INYMET	CENAM	2005-Jun-30
EL11.03	MULTIMETRO DIGITAL DE ALTA EXACTITUD	WAVETEK-DATRON	1281	28583	2004-Jun-21	IME-0300-2004	INYMET	CENAM	2006-Jun-21
EL11.05	MULTIMETRO DIGITAL	FLUKE	8506A	4713003	2004-May-12	IME-0213-2004	INYMET	CENAM	2006-May-12
EL11.06	MULTIMETRO DIGITAL	FLUKE	8840A	4707101	2005-Abr-07	IME-0154-2005	INYMET	CENAM	2007-Abr-07
EL11.07	MULTIMETRO DIGITAL	FLUKE	8840A	5011001	2005-Abr-06	IME-0153-2005	INYMET	CENAM	2007-Abr-06
EL12.01	CALIBRADOR DE TENSIÓN C.C.	EDC	1030	17839	2004-May-18	IME-0225-2004	INYMET	CENAM	2006-May-18
EL13.01	CALIBRADOR DE TENSIÓN C.A.	EDC	4601	17836	2005-May-09	IME-0211-2005	INYMET	CENAM	2006-May-09
EL14.01	AMPLIFICADOR DE TRANSCONDUCTANCIA	EDC	3200/PCS-2	17831	2004-May-21	IME-0232-2004	INYMET	CENAM	2006-May-21
EL18.01	CALIBRADOR MULTIFUNCIONES	FLUKE	5500A	7175004	2005-Jun-21	IME-0273-2005	INYMET	CENAM	2006-Jun-30
EL18.02	CALIBRADOR MULTIFUNCIONES	UNOMAT	MCX	0701	2005-Ene-28	IME-0038-2005	INYMET	CENAM	2006-Ene-28
EL18.03	CALIBRADOR MULTIFUNCIONES	FLUKE	5700A	5320018	2004-Jun-08	IME-0271-2004	INYMET	CENAM	2006-Jun-08
EL21.05	RESISTOR PATRON DE 1 Ω	FLUKE	742A-1	5020018	2005-Mar-02	CNM-CC-410-072/2005	CENAM	CENAM	2006-Mar-02
EL21.07	RESISTOR PATRON DE 10 Ω	FLUKE	742A-10	5875009	2004-Nov-12	CNM-CC-410-374/2004	CENAM	CENAM	2005-Nov-12
EL21.08	RESISTOR PATRON DE 1 k Ω	FLUKE	742A-1K	5985003	2004-Nov-12	CNM-CC-410-375/2004	CENAM	CENAM	2005-Nov-12
EL21.09	RESISTOR PATRÓN DE 10 k Ω	FLUKE	742A-10k	5925004	2004-Nov-12	CNM-CC-410-376/2004	CENAM	CENAM	2005-Nov-12
EL21.10	RESISTOR PATRÓN DE 10 k Ω	FLUKE	742A-10k	5040038	2005-Mar-11	CNM-CC-410-068/2005	CENAM	CENAM	2006-Mar-11
EL21.15	SHUNT	GUILDLINE	9230/15	61172	2004-Nov-30	CNM-CC-410-420/2004	CENAM	CENAM	2005-Nov-30
EL21.16	SHUNT	GUILDLINE	9230/100	61157	2004-Nov-30	CNM-CC-410-421/2004	CENAM	CENAM	2005-Nov-30
EL22.02	DÉCADA DE RESISTORES	GENERAL RADIO	1434-G	5667	2004-Jul-15	IME-0330-2004	INYMET	CENAM	2006-Jul-15
EL22.05	DÉCADA DE RESISTORES	GUILDLINE	9343/IG	61708	2004-May-25	IME-0246-2004	INYMET	CENAM	2006-May-25
EL22.06	DÉCADA DE RESISTORES	GUILDLINE	9347/1M	61707	2004-May-28	IME-0258-2004	INYMET	CENAM	2006-May-28
EL22.07	DÉCADA DE RESISTORES	ESI	DB62	748003	2003-Dic-18	IME-0840-2003	INYMET	CENAM	2005-Dic-18
EL22.08	DÉCADA DE RESISTORES	ESI	DB62	605022	2003-Dic-04	IME-0797-2003	INYMET	CENAM	2005-Dic-04
EL26.01	DECADA DE CAPACITANCIA	GENERAL RADIO	1413	839-1194	2005-May-26	CNM-CC-410-180/2005	CENAM	CENAM	2006-May-26
EL06.01	GRAFICADOR DE TEMPERATURA Y HUMEDAD	COLE-PARMER	8368-00	100718	2005-Feb-24	IMHU-0033-2005	INYMET	CENAM	2006-Feb-24

Notas: (1) El periodo de calibración se amplió, tomando como referencia la guía ISO 10012 (apéndice A). Se confirmó la validez con los patrones EL10.02 y EL18.03 en conjunto.

(2) Programado para calibrar en INYMET mes de Julio-Agosto